



"САНТ МАРАЛ" САН

УЛС ТӨРИЙН БАРОМЕТР №8(41), 2010 ОН 10 САР

“Сант Марал” сангаас Монголын нийгэм, улс төр, эдийн засгийн байдалын талаар олон нийтийн санал бодлын шинэ судалгааг танд толилуулж байна. Судалгаанд Улаанбаатар, Дорнод, Өмнөговь, Увс, Хөвсгөл аймгуудын 1000 иргэдийг хамрууллаа. Судалгаа нь цаг хугацааны хувьд 2010 оны 10-р сарын 1-с 9-ны хоорондох үеийг хамарч байгаа юм. Судалгааны дүнг нийслэл хот, хөдөө харьцуулсан байдлаар харуулав.

Захирал

Хэрвээ маргааш сонгууль болвол...

1. “Хэрвээ маргааш сонгууль болвол Та саналаа өгөх үү?”

	Хөдөө	Улаанбаатар	Нийт
“өгнө”	77.3	62.2	71.3
“өгөхгүй”	16.4	33.2	23.1
(Хариулаагүй)	0.3	-	0.2
(Мэдэхгүй)	6.0	4.5	5.4

2. “Хэрвээ маргааш УИХ сонгууль болвол Та аль намын төлөө саналаа өгөх вэ?”

	Хөдөө	Улаанбаатар	Нийт	
			%	Бодит % ¹
МАХН	24.5	15.1	20.8	36.8
АН	24.5	15.6	21.0	37.2
ЭОН	0.3	0.3	0.3	0.5
ИЗН	1.0	3.0	1.8	3.2
БНН	0.7	0.8	0.7	1.2
ҮШН	0.2	-	0.1	0.2
Ногоон Нам	0.5	1.0	0.7	1.2
Өөр нам	3.0	4.5	3.6	6.4
Бие даагч	6.5	9.1	7.5	13.3
(Хариулаагүй)	17.1	13.6	15.7	
(Мэдэхгүй)	21.7	37.0	27.8	

¹ Хариулаагүй хэсгийн хасаад

3. 2008 оны УИХ сонгуульд саналаа өгснөөс хойш сонгогчидын шилжилт

2008 өгсөн	МАХН	АН	Тарааж өгсөн
Одоо өгнө			
МАХН	88.6%	6.2%	17.0%
АН	3.3%	79.5%	14.9%
ЭОН		0.5%	1.1%
ИЗН	0.5%	0.5%	11.7%
БНН		0.5%	3.2%
ҮШН		0.5%	
Ногоон нам			5.3%
Өөр нам	2.7%	4.1%	17.0%
Бие даагч	4.9%	8.2%	29.8%

4. Та намуудаас аль нэгийг нь онцолж үздэг үү?

	Хөдөө	Улаанбаатар	Нийт
Тийм, онцолдог <u>нэг</u> нам байна	51.1	35.5	44.9
Үгүй, тийм нам байхгүй	47.8	63.5	54.0
(Хариулаагүй)	0.2	-	0.1
(Мэдэхгүй)	1.0	1.0	1.0

5. “Онцолдог” нам

Нийт	Хэр их таалагддаг нь -зөвхөн намын дэмжигчидын дунд-				
	%	Бодит %	Нилээд	Дунд	Бага зэрэг
МАХН	20.5	45.9	48.0%	39.2%	12.7%
АН	20.0	44.7	37.1%	44.2%	18.8%
Эх Орон	0.6	1.3	-	-	-
Иргэний Зориг	1.7	3.8	47.1%	41.2%	11.8%
Бүгд Найрамдах Нам	1.1	2.5	-	-	-
ҮШН	0.1	0.2	-	-	-
Ногоон нам	0.7	1.6	-	-	-
Өөр нам	0.3	0.6	-	-	-
(Хариулаагүй)	55.3				
Нийт	100				

6. Нам болгоны -5 \маш муу\ гаас +5 маш сайн хүртэлх хүрээнд дундач үнлэгээ \нийт оролцогчидоос

	Хөдөө	Улаанбаатар	Нийт
1. МАХН	0.56	-0.65	0.07
2. АН	0.57	-0.51	0.14
3. Эх Орон	-0.99	-1.97	-1.37
4. Иргэний Зориг	-0.46	-1.23	-0.78
5. Бүгд Найрамдах Нам	-0.92	-1.91	-1.32
6. ҮШН	-1.14	-2.25	-1.57
7. Ногоон нам	-0.77	-1.65	-1.13

7.	Нийт	Зөвхөн дэмжигчидын үнэлгээ			
		Нилээд	Дунд	Бага	Бүгд
МАХН	0.07	1.72	0.62	0.52	1.08
АН	0.14	1.37	0.99	0.82	1.13
Иргэний Зориг	-1.37	Дүн гаргахад түүврийн хэмжээ нь бага			
Эх Орон	-0.78				
Бүгд Найрамдах Нам	-1.32				
ҮШН	-1.57				
Ногоон нам	-1.13				

8. Таны бодлоор МАХН зөв чигээр замнаж байна уу, буруу тийшээ зүтгэж байна уу?

	Хөдөө	Улаанбаатар	Нийт
Зөв замаар	36.7	22.2	30.9
Буруу замаар	25.7	34.8	29.3
(Хариулаагүй)	2.5	3.5	2.9
(Мэдэхгүй)	35.2	39.5	36.9

9. Таны бодлоор АН зөв чигээр замнаж байна уу, буруу тийшээ зүтгэж байна уу?

	Хөдөө	Улаанбаатар	Нийт
Зөв замаар	34.7	20.7	29.1
Буруу замаар	25.7	33.8	28.9
(Хариулаагүй)	2.3	3.3	2.7
(Мэдэхгүй)	37.3	42.3	39.3

10. Засгийн Газрын үйл ажиллагаа сэтгэлд нийцэх эсэх

	Нийт
Нийцдэг	10.8
Бага зэрэг нийцдэг	47.3
Бараг нийцдэггүй	29.1
Огт нийцдэггүй	9.2
(Хариулаагүй)	0.4
(Мэдэхгүй)	3.2

11. Сөрөг хүчний үйл ажиллагаа сэтгэлд нийцэх эсэх

	Нийт
Нийцдэг	10.2
Бага зэрэг нийцдэг	34.5
Бараг нийцдэггүй	26.7
Огт нийцдэггүй	14.7
(Хариулаагүй)	2.1
(Мэдэхгүй)	11.8

12. УИХ-ын сонгуулиас хойш, саналаа өгсөн намынхаа үйл ажиллагааг Та хэрхэн үнэлэж байна?

Үнэлгээ \ Нам	МАХН	АН	Тарааж өгсөн	Бие даагч
Их сайн	2.1%	1.7%	-	-
Харьцангуй сайн	24.1%	15.9%	12.7%	-
Сайн ч биш, муу ч биш	47.5%	46.0%	39.7%	60.0%
Муу	18.1%	19.5%	19.1%	20.0%
Маш муу	2.8%	12.3%	4.4%	5.0%
(Хариулаагүй)	1.1%	1.7%	20.6%	10.0%
(Мэдэхгүй)	4.3%	3.0%	3.4%	5.0%
Нийт	100%	100%	100%	100%

13. Нийгэм-Улс төр-Эдийн Засгийн тулгамдсан асуудлууд

- **Ажилгүйдэл** 35.7
- **Амьжиргаа** 18.3
- **Үнийн өсөлт** 9.5
- **Эдийн засаг** 7.6
- **Хууль хэрэгжилт** 6.7
- **Боловсрол** 5.4
- **Авлига** 4.2
- **Байгаль, эрүүл орчин** 4.1
- **Нийгмийн шудрага ёс** 3.4
- **Төрийн удирдлага** 2.1

14. Төрийн удирдлагаас энэ асуудлыг шийдэж чадахгүй тохиолдол гарч байсан уу?

	Хөдөө	Улаанбаатар	Нийт
Байнга	63.3	57.9	61.2
Олон удаа	21.9	24.7	23.0
Заримдаа	7.8	11.1	9.1
Ховор	1.3	1.8	1.5
Хэзээ ч үгүй	0.3	0.5	0.4
(Хариулаагүй)	1.5	0.5	1.1
(Мэдэхгүй)	3.8	3.5	3.7

15. Дээрх асуудлыг аль нам хамгийн сайн шийдэж чадах бол?

	Хөдөө	Улаанбаатар	Нийт
МАХН	19.9	13.4	17.3
АН	16.1	14.1	15.3
Эх Орон	1.3		0.8
Иргэний Зориг	0.5	2.5	1.3
Бүгд Найрамдах Нам	1.7	0.3	1.1
ҮШН	0.3	0.5	0.4
Ногоон нам	4.0	1.3	2.9
Өөр	0.2	7.1	2.9
Аль нь ч чадахгүй	40.0	49.6	43.8

16. Хоёр том намын тулгамдсан асуудал шийдэх чадвар

(% хариулсан түүврээс)

	МАХН	АН
Ажилгүйдэл	32.4%	33.3%
Амьжиргаа	31.2%	22.2%
Үнийн өсөлт	9.8%	11.1%
Боловсрол	6.4%	8.5%
Хууль хэрэгжилт	5.2%	3.3%
Авлига	3.5%	8.5%
Эдийн засаг	4.6%	7.2%
Төрийн удирдлага	1.7%	-
Байгаль, эрүүл орчин	1.2%	3.3%
Нийгмийн шудрага ёс	1.7%	2.6%

17. Асуудлыг шийдэхэд Төрийн буюу иргэний байгууллагуудаас аль нь тэргүүлж явах ёстой вэ?

	Хөдөө	Улаанбаатар	Нийт
Засгийн газар	48.9	52.4	50.3
УИХ	15.6	19.1	17.0
Ерөнхийлөгч	8.8	8.6	8.7
Хуулийн байгууллагууд	6.0	6.0	6.0
Улс төрийн намууд	2.7	2.5	2.6
Иргэний нийгэм	9.6	7.1	8.6
Аль нь ч биш	0.8	0.5	0.7
(Хариулаагүй)	1.2	1.5	1.3
(Мэдэхгүй)	6.5	2.3	4.8

18. ЗГ хамгийн том амжилт

1. Хөдөө АА	25.5
2. Эдийн засаг	17.0
3. Боловсрол	11.5
4. Ажилгүйдэл	3.9
5. Авлига	2.1
6. Амьжиргаа	1.8
7. Үнийн өсөлт	1.7
8. Төрийн удирдлага	1.7
9. Сонгуулийн амлалт	1.3
10. Нийгмийн шудрага ёс	1.0
11. Хууль хэрэгжилт	0.9
12. Байгаль, эрүүл орчин	0.9

19. ЗГ хамгийн том алдаа

Ажилгүйдэл	24.0
Амьжиргаа	15.8
Үнийн өсөлт	11.7
Авлига	8.8
Хууль хэрэгжилт	8.7
Эдийн засаг	8.5
Байгаль, эрүүл орчин	3.5
Төрийн удирдлага	3.3
Нийгмийн шудрага ёс	3.0
Боловсрол	1.7
Нийгмийн хангамж	1.0
Сонгуулийн амлалт	1.0

20. Ер нь Төр Засаг иргэдийн төлөө зөв зүйтэй юм хийж байна гэдэгт итгэж болно- энэ үзэл бодолтой нийцэх эсэх

	Хөдөө	Улаанбаатар	Нийт
Бүрэн нийцэж байна	8.8	5.0	7.3
Бага зэрэг нийцэж байна	49.3	41.6	46.2
Бараг нийцэхгүй байна	25.9	36.3	30.0
Огт нийцэхгүй байна	12.4	13.9	13.0
(Хариулаагүй)	1.0	-	0.6
(Мэдэхгүй)	2.7	3.3	2.9

21. Өнгөрсөн хугацаанд олон хүмүүсийн хувьд ажилгүйдэл тулгамдсан асуудал болж байсан. Зарим хүмүүс энэ бол түр зуурын үзэгдэл болон эдийн засгийн хөгжил энэ асуудлыг өөрөө шийднэ гэж үздэг. Зарим нь ажилгүйдлийг багасгахын тулд төрийн оролцоо болон тодорхой арга хэмжээнүүд зайлшгүй байх ёстой гэж үздэг. Таны бодлоор:

	Хөдөө	Улаанбаатар	Нийт
Эдийн засгийн хөгжил хангалттай их ажлын байр бий болно	25.2	24.7	25.0
Зөвхөн эдийн засгийн хөгжлөөр энэ асуудал шийдэгдэхгүй, ЗГ заавал арга хэмжээ авах ёстой	66.8	70.5	68.3
(Мэдэхгүй)	0.8	0.3	0.6
(Хариулаагүй)	7.1	4.5	6.1

22. Баян, ядуу хүмүүсийн орлогын ялгааг багасгах талаар Засгийн Газар арга хэмжээ авах ёстой гэж зарим хүн үзэж байхад, нөгөө хэсэг нь Засгийн Газар иймэрхүү ажиллагаанд огт оролцох ёсгүй гэсэн бодолтой байдаг. Таны бодлоор ЗГ:

	Хөдөө	Улаанбаатар	Нийт
ялгааг заавал арилгах ёстой	29.4	40.6	33.8
ялгааг ямар нэг хэмжээгээр багасгах ёстой	50.7	48.1	49.7
энэ асуудлаас хөндий байх ёстой	10.1	3.8	7.6
Тохиолдлоор: (ЗГ оролцож болно, оролцохгүй ч байж болно)	6.6	5.8	6.3
(Мэдэхгүй)	0.2	-	0.1
(Хариулаагүй)	3.0	1.8	2.5

23. ЗГ-ын үйл ажиллагаа болон нийгмийн бодлогыг байгуулагдсанаас нь хойш дүгнэхэд

	Хөдөө	Улаанбаатар	Нийт
Баячуудыг илүү дэмжсэн /жиш. : санхүү болон газар өмчлөлийн бодлогоор/	30.0	29.7	29.9
Дундаж давхрагыг /анги/ дэмжсэн	6.0	4.5	5.4
Ядуучуудыг илүү дэмжсэн \ төсвөөс “хүүхдийн мөнгө” болон ядуучуудын халамжийн төслүүдийг санхүүжүүлэх\	20.1	14.1	17.7
Хувийн улс төр, бизнесийн сонирхол дээр төвлөрч, нийгэмд онц ач холбогдол өгөөгүй	24.5	34.3	28.4
Дээрхийн аль нь ч биш: Миний бодлоор шударга бодлого явуулж нийгмийг бүхэлд нь хамруулсан	13.1	11.1	12.3
(Хариулаагүй)	1.0	0.5	0.8
(Мэдэхгүй)	5.3	5.8	5.5

24. Уул уурхайн ачаар төрийн төсөв нилээд нэмэгдсэн. Энэ төсвийн зарцуулалтын талаар та ямар бодолтой байна вэ?

	Хөдөө	Улаанбаатар	Нийт
ЗГ нийгмийн бодлогыг эрчимжүүлж ядуучуудад шууд тусгах ёстой	14.4	19.6	16.5
Боловсрол, эрүүл мэнд г.м. салбаруудад хөрөнгө оруулалт нэмэгдснээр удаан хугацааны нийгмийн хөгжлийн төслүүд байх ёстой	30.2	33.0	31.3
Мөнгө тарааж, иргэн болгон хүртэх ёстой	15.4	7.6	12.3
Эдийн засгийн хөгжлийг дэмжсэн хөрөнгө оруулалт байх ёстой	38.1	38.5	38.3
(Хариулаагүй)	0.8	0.3	0.6
(Мэдэхгүй)	1.0	1.0	1.0

25 Монголын өнөөгийн эдийн засгийн байдал

	Хөдөө	Улаанбаатар	Нийт
Их сайн	-	-	-
Сайн	12.3	11.6	12.0
Сайн ч биш, муу ч биш	53.9	43.8	49.9
Муу	25.2	36.5	29.7
Маш муу	4.1	6.8	5.2
(Хариулаагүй)	0.3	-	0.2
(Мэдэхгүй)	4.1	1.3	3.0

26. Таны үзэж байгаагаар Монголын эдийн засаг ерөнхийдөө

	Хөдөө	Улаанбаатар	Нийт
• Сайжирч байна	35.5	37.0	36.1
• Зогсонги байдалд байна	44.1	41.1	42.9
• Буурч байна	12.1	12.3	12.2
• (Хариулаагүй)	0.8	3.0	1.7
• (Мэдэхгүй)	7.5	6.5	7.1

27. Таны бодлоор 5 жилийн дараа Монголын эдийн засгийн байдал

	Хөдөө	Улаанбаатар	Нийт
Асар их сайжирсан байна	11.6	10.6	11.2
Бага зэрэг сайжирсан байна	53.7	57.9	55.4
Энэ түвшиндээ байна	17.4	15.6	16.7
Бага зэрэг дордсон байна	3.3	4.0	3.6
Нилээд дордсон байна	1.8	1.3	1.6
(Хариулаагүй)	1.3	1.5	1.4
(Мэдэхгүй)	10.8	9.1	10.1

Улс Төрийн Тогтолцоо

28. Ардчиллын Үнэт Зүйлс

	Чухал	Чухал биш
1. Хуулийн өмнө тэгш эрхтэй	95.9	1.8
2. Чөлөөт зах зээлд нийгмийн шудрага ёсыг төр засгаас дэмжих	91.7	5
3. Чөлөөт, Ардчилсан зах зээлтэй байх	89.1	7.6
4. Хүйсийн хувьд тэнцүү эрхтэй байх	88.6	9.1
5. Нийгмийн ялгаа аль болохоор бага байх	87.8	8.4
6. Хүн болгон саналаа чөлөөтэй илэрхийлж чадна	88.4	8
7. Хүн болгонд хүссэн мэргэжлээрээ ажиллах эрх бий	87.7	9.2
8. Өөрийн өмчийн зарцуулалтын талаар чөлөөтэй шийдэх	96.1	9.5
9. Хүн болгоны боловсрол эзэмших бололцоо адилхан	86.9	9.6
10. Орлогын зөрөө аль болохоор бага байх	83.4	12.8
11. Төр засгаас аль болохоор их нийгэм хангамжийн үйлчилгээ явуулах	80.2	15.5
12. Хүн болгон чөлөөт цагаараа хүссэн юмаа хийж болно	78.1	18.2
13. Хүн болгон өөрийн сонгосон шүтлэгтэй байж болно	76.8	18
14. Би дуртай газраа аялж болно	77.7	19
15. Манай хэвлэл мэдээлэл, судалгаа улс төрийн хяналтгүй	79.4	20.6
16. Нам болгон засгийн газарт оролцох адилхан магдлалтай	68.2	33.2

29. Манай өнөөгийн Ардчилал болон улс төрийн тогтолцоо Таны сэтгэлд хэр нийцдэг вэ?

	Хөдөө	Улаанбаатар	Нийт
Нийцдэг	30.7	10.6	22.7
Бага зэрэг нийцдэг	41.8	41.1	41.5
Бараг нийцдэггүй	16.3	35.0	23.7
Нийцдэггүй	7.5	10.3	8.6
(Хариулаагүй)	1.0	1.0	1.0
(Мэдэхгүй)	2.8	2.0	2.5

30. Зарим тохиолдолд...

	Зөв	Буруу
1. Төр засаг хүн болгонд ажил эрхлэх эрхийн баталгаа гаргах ёстой	84.9	9.6
2. Төр засгаас зөвхөн амьжиргааны доод төвшний баталгааг гаргах ёстой, хэрвээ хэн нэг нь илүү юм шаардвал, тэрийгээ өөрөө зохицуулах ёстой	63.8	22
3. Эдийн засгийн гол салбарууд төрийн мэдэлд байх ёстой	69.9	20.8
4. Баян болон эрх мэдэлтэй хүмүүс нийт иргэдийг бүтээсэн баялгаас бусад хүмүүст ижил хэмжээгээр хүртэхэд саад учруулдаг	63.4	20.6
5. Манай хоёр том нам -МАХН болон Ардчилсан Нам - хувийн сонирхолын хувьд ямар ч ялгаагүй	59	27.8
6. Улс орны удирдлагад хэн ч байсан жирийн иргэдийн амьдрах орчин хэвээрээ үлдэнэ	55.3	29.5
7. Орчин үеийн нийгэм хүмүүсийг татаж чадах хүчтэй туйлын зорилгогүй болсон	45.0	37.1
8. Ардчилсан нийгэмд юм болгон хэн нэгний хүссэнээр биелэгддэггүй ч гэсэн, үүнээс сайн төрийн тогтолцоо байхгүй	45.5	31.7
9. Ер нь сонгуульд л байнга оролцож байвал нийгмийн оролцооны хувьд энэ нь хангалттай	35.6	47.9
10. Би дарангуйлалын эсрэг байсан ч, “төмөр нүүртэй” засгийг дэмжинэ	33.3	52.3
11. Ардчилсан нийгэм болгонд зарим зөрөлдөөн зөвхөн хүчирхийлэл хэрэглэн шийдэгдэг	27.7	48.7
12. Зарим тохиолдолд дарангуйлал ардчиллаас дээр байдаг	28.4	51.9
13. Зөвхөн социалист нийгэм тулгамдсан асуудлуудыг шийдэж чадна	26.8	52.3
14. Эмэгтэйчүүд гэр бүлийн ажлаа хийгээд, улс орны асуудлыг эрчүүд хариуцах ёстой	16.8	76.1

31. Зарим хүмүүс Монгол хэт ардчилалтай болоод, энэ байдлыг засахын тулд дарангуйлал хэрэгтэй гэж үзэж байна. Зарим нь Монголд жинхэнэ ардчиллын үнэт зүйлс хөгжөөгүй, дарангуйлалын нэг төрөл байна гэж үздэг. Таны бодлоор дараахи ангилалын хувьд Монгол хаана нь багтаж байна?

	Хөдөө	Улаанбаатар	Нийт
Хэт их ардчилалтай байна	13.3	9.6	11.8
Жирийн ардчиллын түвшинд байна	35.2	18.4	28.5
Хоёр замын уулзвар дээр байна	31.2	29.7	30.6
Дунд шатны дарангуйлалтай байна	11.4	23.9	16.4
Хэт их дарангуйлалтай байна	2.2	7.8	4.4
(Хариулаагүй)	1.5	1.0	1.3

32. Манай улс төрийн намууд олон түмний санал бодлыг илэрхийлж байна уу, эсвэл илэрхийлж чадахгүй байна уу?

	Хөдөө	Улаанбаатар	Нийт
Илэрхийлдэг	29.0	16.4	24.0
Илэрхийлдэггүй	60.4	78.8	67.7
(Хариулаагүй)	1.8	0.5	1.3
(Мэдэхгүй)	8.8	4.3	7.0

33. Таны бодлоор манай өнөөгийн сонгогчид улс төрийн бодлогод хэр зэрэг нөлөө үзүүлж чадах вэ?

	Хөдөө	Улаанбаатар	Нийт
Маш хүчтэй	15.6	7.3	12.3
Нилээд	38.0	35.0	36.8
Бага зэрэг	30.3	36.0	32.6
Огт байхгүй	9.0	13.6	10.8
(Хариулаагүй)	4.5	3.5	4.1
(Мэдэхгүй)	2.7	4.5	3.4

34. Ерөнхийдөө нийгэмд шудрага тал нь илүү байна уу, шудрага бус тал нь давамгайлж байна уу?

	Хөдөө	Улаанбаатар	Нийт
Шудрага нь илүү байна	4.1	3.3	3.8
Шудрага бус нь илүү байна	66.8	74.6	69.9
Тохиолдлоор:(Заримдаа шудрага нь, заримдаа шудрага бус нь)	26.4	19.6	23.7
(Хариулаагүй)	0.5	0.3	0.4
(Мэдэхгүй)	2.2	2.3	2.2

35. Улс төрийн тогтолцооны байгууллагуудад итгэдэг эсэх

	Ерөнхий- лөгч	УИХ	Хуулийн байгуулл агууд	Төрийн захиргаа	Улс төрийн намууд	Иргэний нийгэм
их итгэдэг	26.1	16.0	11.6	18.6	7.2	19.2
итгэдэг	36.5	36.5	30.3	43.6	29.8	37.9
бараг итгэдэггүй	18.7	28.4	33.5	23.4	30.1	23.1
огт итгэдэггүй	14.8	16.2	21.3	11.7	28.4	13.4
(Хариулаагүй)	0.9	0.9	1.1	0.8	1.2	0.9
(Мэдэхгүй)	3.0	2.0	2.2	1.9	3.3	5.5

36. Улс төрийн системийн загвар болгонд манай улс орныг удирдах боломжийн хувьд өгсөн дүгнэлт

а. Парламент болон сонгуулиас үл хамаарах хүчтэй удирдагчтай байх

	Хөдөө	Улаанбаатар	Нийт
Маш сайн	28.5	24.7	27.0
Нилээд сайн	26.2	36.3	30.2
Нилээд муу	10.6	11.6	11.0
Маш муу	13.4	10.8	12.4
(Хариулаагүй)	3.5	1.0	2.5
(Мэдэхгүй)	17.7	15.6	16.9

б. Төрийн бодлогоо Засгийн Газраас хамааралгүй боловсруулдаг мэргэжлийн буюу шинжээчдийн баг \элитийн удирдлага

	Хөдөө	Улаанбаатар	Нийт
Маш сайн	5.6	18.1	10.6
Нилээд сайн	25.0	30.5	27.2
Нилээд муу	19.9	12.3	16.9
Маш муу	19.1	17.1	18.3
(Хариулаагүй)	4.1	1.5	3.1
(Мэдэхгүй)	26.2	20.4	23.9

с. Хүчний байгууллагууд \ТТГ, арми, цагдаа\ улс удирдах

	Хөдөө	Улаанбаатар	Нийт
Маш сайн	3.6	2.3	3.1
Нилээд сайн	11.4	9.8	10.8
Нилээд муу	17.7	21.4	19.2
Маш муу	35.2	44.8	39.0
(Хариулаагүй)	4.1	2.3	3.4
(Мэдэхгүй)	27.9	19.4	24.5

д. Ард түмнээс сонгогдсон хүмүүсээс бүрдсэн ардчилсан удирдлагын системтэй

	Хөдөө	Улаанбаатар	Нийт
Маш сайн	36.2	22.9	30.9
Нилээд сайн	32.0	44.6	37.0
Нилээд муу	9.5	10.8	10.0
Маш муу	6.0	5.8	5.9
(Хариулаагүй)	4.0	2.0	3.2
(Мэдэхгүй)	12.4	13.9	13.0

37. Таны бодлоор Монголд ямар засаглал илүү тохирох вэ?

	Хөдөө	Улаанбаатар	Нийт
▪ Одоогийн байгаа нөлөө бүхий ерөнхийлөгчтэй парламентын хосолсон засаглал	35.2	26.4	31.7
▪ Улс төрийн намууд нь нөлөө бүхий Их Хурлын \ парламентын\ засаглал	15.3	16.6	15.8
▪ Улс төрийн намуудын нөлөөллийг хязгаарласан Ерөнхийлөгчийн засаглал	40.3	41.6	40.8
▪ Мэдэхгүй	9.3	15.4	11.7

38. Намуудын талаар Та ямар бодолтой байна вэ?

	Хөдөө	Улаанбаатар	Нийт
▪ Олон урсгалч үзэл бодлыг илэрхийлсэн олон намтай байх ёстой	30.3	35.8	32.5
▪ Ер нь гурав дахь хүчин гэж хэрэггүй - хоёр намтай байхад хангалттай	26.2	15.1	21.8
▪ Ер нь намуудын хэрэг байхгүй - хүчтэй ерөнхийлөгчтэй байх нь зөв	36.0	7.6	38.2
▪ Мэдэхгүй	7.5	6.3	7.5

39. Таны бодлоор шашны оролцоо хэр зэрэг нөлөөтэй байх ёстой вэ?

	Таны хувийн амьдрал	Боловсрол	Улс төр
Маш их	5.5	5.3	3.2
Их	14.6	7.8	6.2
Дунд зэрэг	28.3	17.0	16.5
Бага	23.3	19.9	18.9
Огт үгүй	24.2	31.4	33.3
(Хариулаагүй)	1.6	2.4	2.5
(Мэдэхгүй)	2.5	16.2	19.4

40. Монголын хамгийн сайн түнш орон

(2 хүртэл сонголттой)

	1 сонголт	2 сонголт
Орос	57.2	4.2
Хятад	3.0	16.1
АНУ	9.0	16.4
Европын холбоо	5.2	6.7
Япон	4.7	8.8
Өмнөд Солонгос	2.1	5.0
Бусад	1.5	1.3
(Хариулаагүй)	1.4	41.5
(Мэдэхгүй)	15.9	-
Нийт	100%	100%

41. Монголын хамгийн сайн түнш орон

хоёр сонголтын нийлбэр дүн, зөвхөн хариулсан хүмүүсийн хувьд.

	Хөдөө	Улаанбаатар	Нийт
Орос	79.7%	66.9%	74.2%
Хятад	22.2%	24.3%	23.1%
АНУ	27.5%	35.1%	30.7%
Европын холбоо	8.0%	23.1%	14.4%
Япон	14.7%	18.6%	16.3%
Өмнөд Солонгос	7.1%	10.6%	8.6%
Бусад	2.3%	4.9%	3.4%
Нийт	161.4%	183.4%	170.7%

42. Таны бодлоор аль улсын иргэдтэй нь монголчууд эвтэй, хэл амаа олж, ажиллаж чадаж байна вэ?

(хоёр хүртэл сонголттой).

	1 сонголт	2 сонголт
Орос	44.4	2.9
Хятад	12.1	11.2
АНУ	4.1	5.1
Европын холбоо	1.7	2.3
Япон	4.7	5.6
Өмнөд Солонгос	7.7	10.5
Бусад	0.8	0.3
(Хариулаагүй)	1.6	62.1
(Мэдэхгүй)	22.9	-
Нийт	100%	100%

43. Таны бодлоор аль улсын иргэдтэй нь монголчууд эвтэй, хэл амаа олж, ажиллаж чадаж байна вэ?

хоёр сонголтын нийлбэр дүн, зөвхөн хариулсан хүмүүсийн хувьд

	Хөдөө	Улаанбаатар	Нийт
Орос	60.5%	65.6%	62.6%
Хятад	32.7%	28.3%	30.9%
АНУ	12.0%	12.4%	12.2%
Европын холбоо	2.5%	9.2%	5.3%
Япон	15.2%	11.5%	13.6%
Өмнөд Солонгос	22.0%	27.1%	24.1%
Бусад	1.4%	1.6%	1.5%

Хувь Хүн

44. Та монгол хүн гэдгээрээ хэр их бахархаж байна вэ?

	Хөдөө	Улаанбаатар	Нийт
Маш их	90.0	83.4	87.4
Бага зэрэг	8.8	10.1	9.3
Бараг үгүй	0.3	2.8	1.3
Огт үгүй	0.3	1.8	0.9
(Хариулаагүй)	0.2	1.0	0.5
(Мэдэхгүй)	0.3	1.0	0.6

45. Та ойрын ирээдүйгээ ямараар төсөөлж байна вэ?

	Хөдөө	Улаанбаатар	Нийт
Өөдрөгөөр	87.2	89.7	88.2
Бараанаар	5.3	5.0	5.2
(Хариулаагүй)	0.2	0.5	0.7
(Мэдэхгүй)	0.3	4.8	5.9

46. Өнөөдрийн амьжиргааны байдал

	Хөдөө	Улаанбаатар	Нийт
Их сайн	1.3	1.0	1.2
Сайн	11.4	13.9	12.4
Зарим талаар сайн, зарим талаар муу	62.7	61.0	62.0
Муу	19.4	22.9	20.8
Маш муу	4.5	1.3	3.2
(Хариулаагүй)	0.3	-	0.2
(Мэдэхгүй)	0.3	-	0.2

47. Таны амьжиргааны байдал ноднин жилийнхтэй харьцуулахад ямар байна вэ?

	Хөдөө	Улаанбаатар	Нийт
Сайжирсан	17.1	24.7	20.1
Хэвээрээ	63.2	54.7	59.8
Дордсон	19.1	19.9	19.4
(Хариулаагүй)	0.2	-	0.1
(Мэдэхгүй)	0.5	0.8	0.6

48. Улс төр сонирхдог эсэх

	Хөдөө	Улаанбаатар	Нийт
Их сонирхдог	8.5	8.3	8.4
Бага зэрэг сонирхдог	25.9	26.7	26.2
Заримдаа сонирхдог, заримдаа сонирхдоггүй	28.7	21.9	26.0
Бараг сонирхдоггүй	21.7	25.2	23.1
Огт сонирхдоггүй	13.9	17.4	15.3
(Хариулаагүй)	1.0	-	0.6
(Мэдэхгүй)	0.3	0.5	0.4

49. Таны ирээдүй ямар зүйлээс илүү хамааралтай вэ: Таны хувийн амжилт, төр засаг, өөр эдийн засагт нөлөөлж чадах хүчин зүйлс: бизнес орчин, хэвлэл мэдээлэл гэх мэт

	Хөдөө	Улаанбаатар	Нийт
Надаас илүү байх	48.6	46.1	47.6
Төр засгаас илүү байх	32.3	43.6	36.8
Өөр юмнаас илүү байх	10.4	4.8	8.2
(Хариулаагүй)	2.0	2.0	2.0
(Мэдэхгүй)	6.6	3.5	5.4

50. Хэрвээ Та өөрийнхөө амьдралаа өөрийн эцэг эхтэйгээ харьцуулахад

	Хөдөө	Улаанбаатар	Нийт
Манай эцэг, эх хоёр миний хэзээ ч гүйцэж чадахгүй амжилтанд хүрсэн	26.2	16.1	22.2
Бидний хооронд нэг их ялгаа байхгүй	36.3	40.8	38.1
Би амьдралдаа эцэг эхээсээ хамаагүй илүү амжилтанд хүрнэ	30.5	27.7	29.4
(Хариулаагүй)	1.2	1.0	1.1
(Мэдэхгүй)	5.8	14.4	9.2

51. Шудрага болон шудрага бус үйлдлүүдээс хамаарч нийгмийн давхрагуудад хожсон болон алдсан хүмүүс бий. Та өөрийгөө аль хэсэгт нь оруулах вэ?

	Хөдөө	Улаанбаатар	Нийт
Алдсан хэсэгт нь илүү ойрхон	39.5	31.0	36.1
Хожсон хэсэгт нь илүү ойрхон	7.3	4.8	6.3
Тохиолдлоор: (Заримдаа хожиж, заримдаа алдаж явна)	43.4	38.5	41.5
(Хариулаагүй)	2.7	4.5	3.4
(Мэдэхгүй)	7.1	21.2	12.7

52. Эдийн засаг суларсан үед зарим хүмүүс асуудлаа өөрсдөө зохицуулаад, зарим нь засгаас тодорхой хэмжээний дэмжлэг шаарддаг.

Та төр засгаас ямар нэг дэмжлэг хүлээх үү?

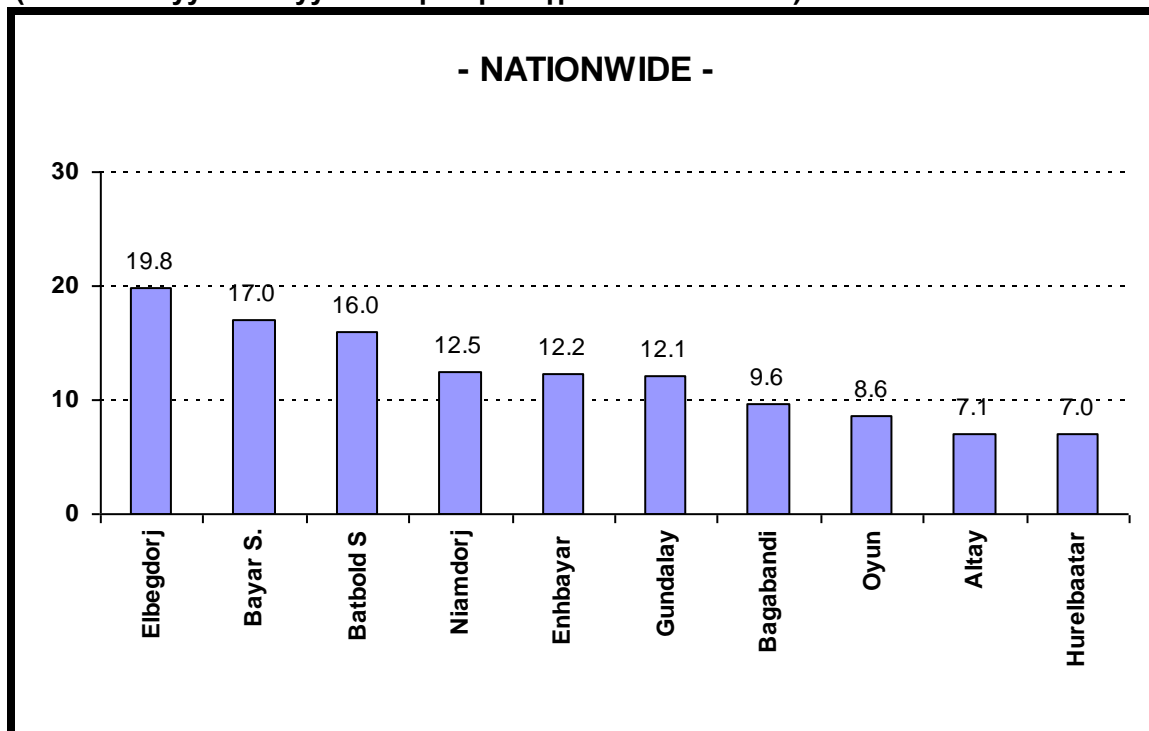
	Хөдөө	Улаанбаатар	Нийт
Надад ямар нэг тусламж хэрэггүй	10.9	5.0	8.6
Надад зөвхөн ажил олоход төрөөс тусламж хэрэгтэй	32.2	22.2	28.2
Надад санхүүгийн дэмжлэг хэрэгтэй	33.3	36.3	34.5
Засгаас ямар нэг юм орж ирнэ гэж найдахгүй байна	16.6	30.2	22.0
(Хариулаагүй)	1.8	1.3	1.6
(Мэдэхгүй)	5.1	5.0	5.1

53. Хэрвээ засгаас Таны хүлээж байгааг биелүүлэхгүй бол Та яах вэ?

	Хөдөө	Улаанбаатар	Нийт
Шүүхэд хандана	1.8	2.3	2.0
Гудамжны жагсаалд оролцоно	5.3	6.0	5.6
Миний эрх мэдлийг хамгаалж чадах аль нэг иргэний байгууллагыг дэмжинэ	18.4	17.4	18.0
Сонгуульд оролцож энэ засгийг солих талаас оролдоно	14.6	16.4	15.3
Сөрөг хүчний намд элсэнэ	2.2	2.5	2.3
Юу ч хийхгүй, байдал сайжирахыг хүлээнэ	23.5	27.0	24.9
(Хариулаагүй)	18.4	3.5	12.5
(Мэдэхгүй)	15.8	24.9	19.4

54. “Улс орондоо нэр хүндтэй хүмүүсээс хэнийг нь манай орны улс төрийн амьдралд чухал үүрэг нөлөөтэйгээр оролцоосой гэж хүсдэг вэ?

(Шинэ сонгуулийн хуулийн аргаар 3 хүртэл сонголттой.)



Топ 10 Улс Төрч

55. Улаанбаатар		56. Хөдөө	
1. Батболд	18.0	1. Элбэгдорж	22.7
2. Баяр С.	16.0	2. Баяр С.	17.8
3. Элбэгдорж	15.7	3. Нямдорж	17.4
4. Энхбаяр	12.7	4. Гүндалай	15.
5. Оюун	11.3	5. Батболд	14.6
6. Багабанди	10.5	6. Энхбаяр	11.8
7. Алтай	10.2	7. Хүрэлбаатар	11.8
8. Жаргалсайхан	8.3	8. Багабанди	8.9
9. Тэмүүжин	8.0	9. Оюун	6.7
10. Гүндалай	8.0	10. Бат Үүл	5.5

ХАВСРАЛТ

I. Таны бодлоор МАХН шинэчлэгдэх цаг үе нь болсон уу?

	Хөдөө	Улаанбаатар	Нийт
Тийм	75.6	88.4	80.7
Үгүй	5.3	3.8	4.7
(Хариулаагүй)	0.7	0.8	.7
(Мэдэхгүй)	18.4	7.1	13.9
Нийт	100.0	100.0	100.0

II. Таны бодлоор МАХН шинэчлэгдэх цаг үе нь болсон уу?

	АН дэмжигчид	МАХН дэмжигчид	АН сонгогчид	МАХН сонгогчид
Тийм	82.5%	80.5%	81.4%	79.8%
Үгүй	5.0%	9.3%	2.4%	9.6%
(Хариулаагүй)	.5%	.5%	.5%	.5%
(Мэдэхгүй)	12.0%	9.8%	15.7%	10.1%
Нийт	100.0%	100.0%	100.0%	100.0%

III. Таны бодлоор АН шинэчлэгдэх цаг үе нь болсон уу?

	Хөдөө	Улаанбаатар	Нийт
Тийм	61.2	80.1	68.7
Үгүй	12.4	6.0	9.9
(Хариулаагүй)	1.2	1.0	1.1
(Мэдэхгүй)	25.2	12.8	20.3
Нийт	100.0	100.0	100.0

IV. Таны бодлоор АН шинэчлэгдэх цаг үе нь болсон уу?

	АН дэмжигчид	МАХН дэмжигчид	АН сонгогчид	МАХН сонгогчид
Тийм	58.5%	68.8%	59.5%	69.2%
Үгүй	23.0%	7.8%	19.0%	8.2%
(Хариулаагүй)	0.5%	2.0%		2.4%
(Мэдэхгүй)	18.0%	21.5%	21.4%	20.2%
Нийт	100.0%	100.0%	100.0%	100.0%

V. МАХН нэрээ сольсон тохиолдолд Таны хандлага энэ намын хувьд өөрчлөгдөх үү?

	Хөдөө	Улаанбаатар	Нийт
Сайжирна	13.4	7.3	11.0
Хэвээрээ байна	64.2	69.8	66.4
Дордоно	5.0	7.6	6.0
(Хариулаагүй)	1.3	1.8	1.5
(Мэдэхгүй)	16.1	13.6	15.1
Нийт	100.0	100.0	100.0

VI. МАХН нэрээ сольсон тохиолдолд Таны хандлага энэ намын хувьд өөрчлөгдөх үү?

	АН дэмжигчид	МАХН дэмжигчид	МАХН сонгогчид
Сайжирна	11.0%	17.6%	19.7%
Хэвээрээ байна	66.0%	68.3%	68.3%
Дордоно	6.5%	5.9%	4.8%
(Хариулаагүй)	1.0%	0.5%	0.5%
(Мэдэхгүй)	15.5%	7.8%	6.7%
Нийт	100.0%	100.0%	100.0%

VII. МАХН үзэл баримтлаа өөрчилсөн тохиолдолд Таны хандлага энэ намын хувьд өөрчлөгдөх үү?

	Хөдөө	Улаанбаатар	Нийт
Сайжирна	24.5	19.1	22.4
Хэвээрээ байна	43.8	47.9	45.4
Дордоно	6.3	6.5	6.4
(Хариулаагүй)	2.7	2.3	2.5
(Мэдэхгүй)	22.7	24.2	23.3
Нийт	100.0	100.0	100.0

VIII. МАХН үзэл баримтлаа өөрчилсөн тохиолдолд Таны хандлага энэ намын хувьд өөрчлөгдөх үү?

	АН дэмжигчид	МАХН дэмжигчид	МАХН сонгогчид
Сайжирна	18.5%	29.8%	30.3%
Хэвээрээ байна	48.5%	52.2%	51.4%
Дордоно	8.0%	5.9%	7.2%
(Хариулаагүй)	3.0%	1.5%	2.4%
(Мэдэхгүй)	22.0%	10.7%	8.7%
Нийт	100.0%	100.0%	100.0%